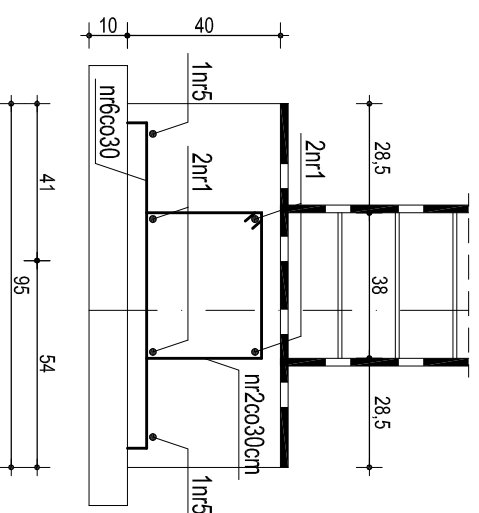
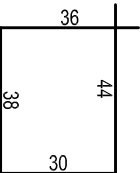


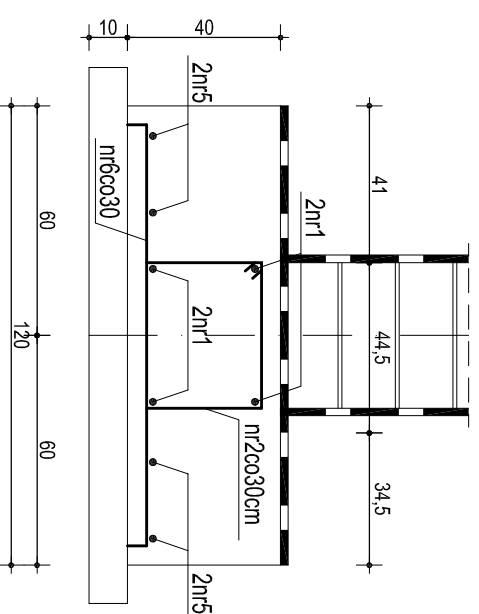
ŁAWA Ł1
skala 1:20



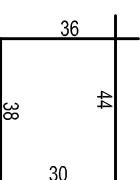
2. $\phi 6$ L=1,48m co 30cm



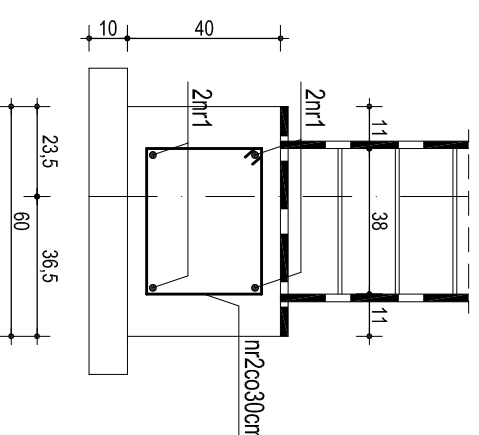
ŁAWA Ł2
skala 1:20



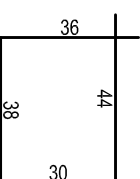
2. $\phi 6$ L=1,48m co 30cm



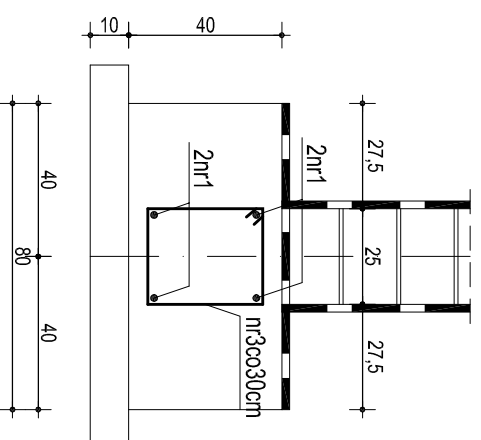
ŁAWA Ł3
skala 1:20



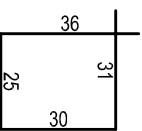
2. $\phi 6$ L=1,48m co 30cm



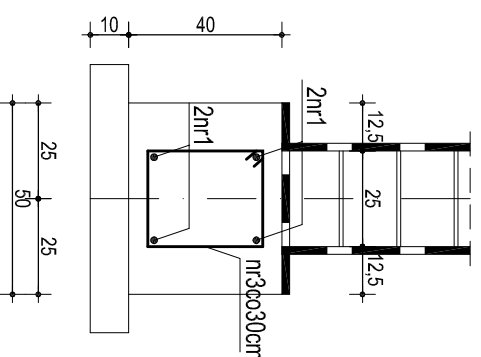
ŁAWA Ł4
skala 1:20



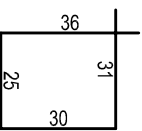
3. $\phi 6$ L=1,22m co 30cm



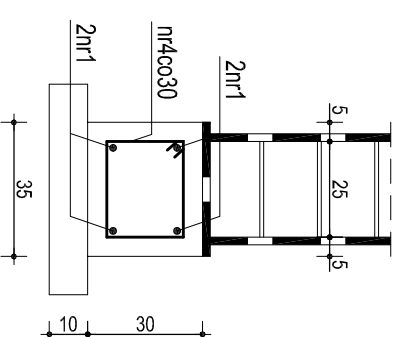
ŁAWA Ł5
skala 1:20



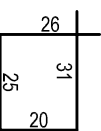
3. $\phi 6$ L=1,22m co 30cm



ŁAWA Ł6
skala 1:20



4. $\phi 6$ L=1,02m co 30cm



BETON B20
STAL ϕ A-III (34GS)
 ϕ A-0 (S10S)
OTULINA - 5cm

K7

ŁAWY FUNDAMENTOWE

TYTUŁ		DATA	
TEMAT		07.2007	
FAZA		SKALA	
PROJEKT WYKONAWCZY		1:20	
JEDNOSTKA		NR RYSUNKU	
"ARCHIKON" ŚWIDNICA, OFIAR OŚWIĘCIMSKICH 21		K7	
INWESTOR		PROJEKTANT KONSTRUKCJA	
GMINA ŚWIDNICA UL. B. GŁOWACKIEGO 4 58-100 ŚWIDNICA		MGR INŻ. ANDRZEJ HRYCJUK UPR. KONST.-BUD. AU-F 2/32/79	
PODPIS		PODPIS	

PRACOWNIA PROJEKTOWA FIRMY
ARCHIKON
ROBERT KRYŚPIAK

ŚWIDNICA 2007
© WSZELKIE PRAWA ZASTRZEŻONE

ASYSTENT PROJEKTANTA
INŻ. BUD. ADAM GOLEMBIEWSKI
TECH. BUD. MICHAŁ JAWORSKI

PODPIS

ASYSTENT PROJEKTANTA
MGR INŻ. ARCH.
ROBERT KRYŚPIAK

PODPIS